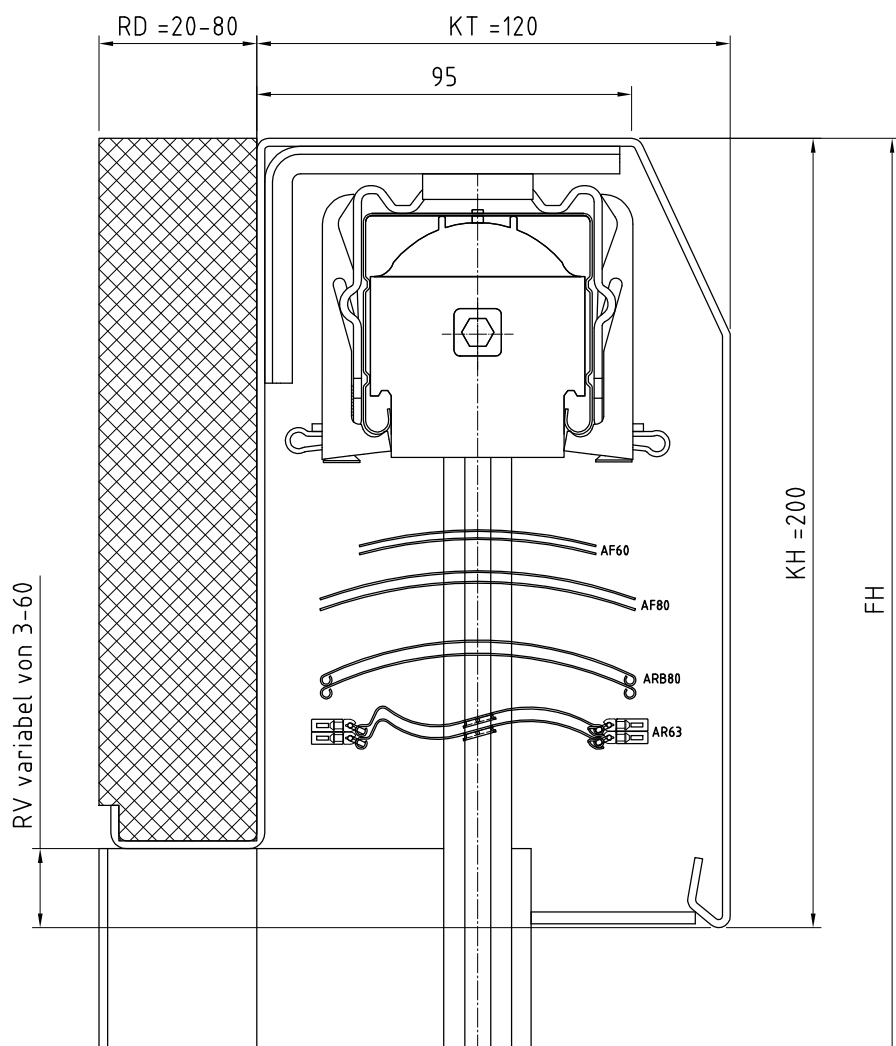
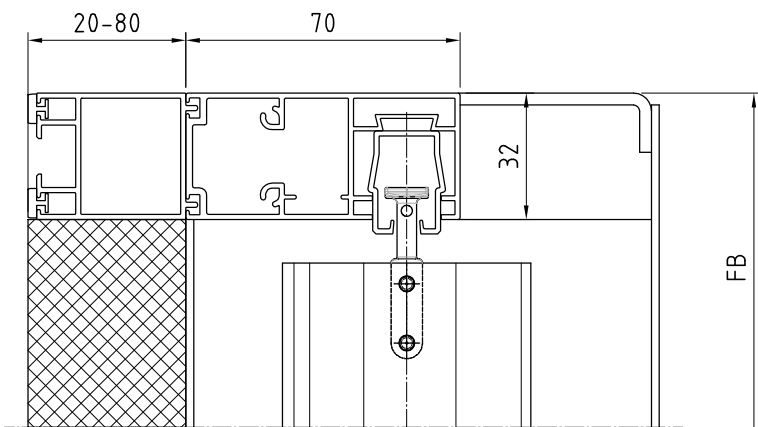
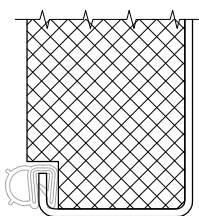


Aluminiumkasten mit Sichtblende abgeschrägt
VA9 120x200 mit FUP70 und rückseitiger Dämmung



AF60 max. FH 2100mm
AF80 max. FH 2900mm
ARB80 max. FH 1700mm
AR63 max. FH 1400mm

optional: Dichtungsprofil



Legende

KT Kastentiefe
KH Kastenhöhe
RV Rückseitige Verkürzung
RD Rückseitige Dämmung
20/30/40/50/60/70/80



Benennung: VA9 120x200 mit FUP70 und rückseitiger Dämmung
Raffstores / Jalousien im Vorbausystem

Erstellungsdatum

Name

10/2025

AWT

Zeichnung dient als auftragsbezogene Information (unterliegt nicht dem Änderungsverfahren)

FÜR DIESE ZEICHNUNG BEHALTEN WIR UNS ALLE RECHTE VOR

TECHNISCHE ÄNDERUNGEN VORBEHALTEN